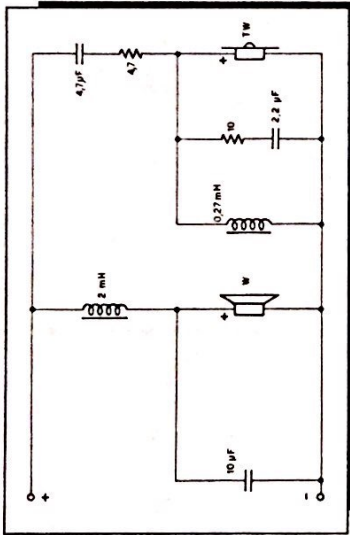


Sistema due vie bass reflex

2 VIE
100 W

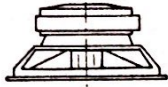
L'estrema neutralità timbrica è la caratteristica saliente di questo sistema. Anche l'estensione alle basse frequenze è notevole, in relazione alle dimensioni. Il tweeter AL 10 DT.8 si distingue per la dolcezza e l'estensione dell'estremo alto, completa ottimamente la performance del woofer in gamma media. Si consiglia l'installazione su stand di 60 cm circa.



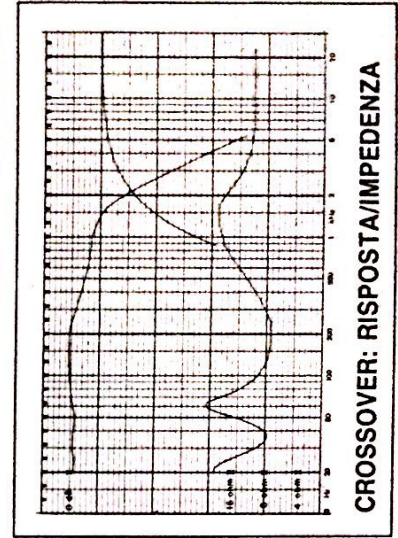
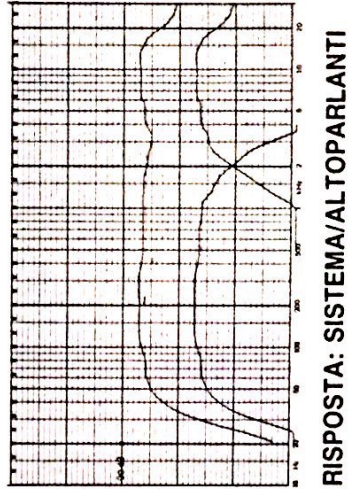
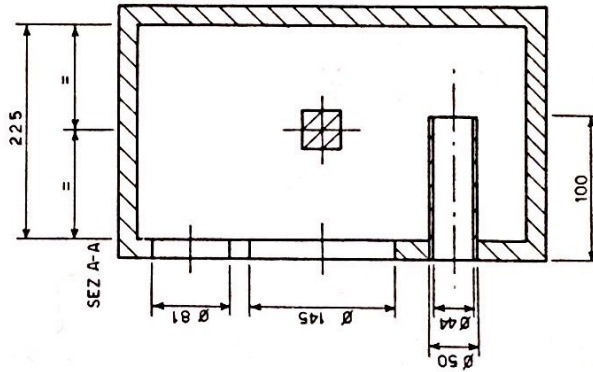
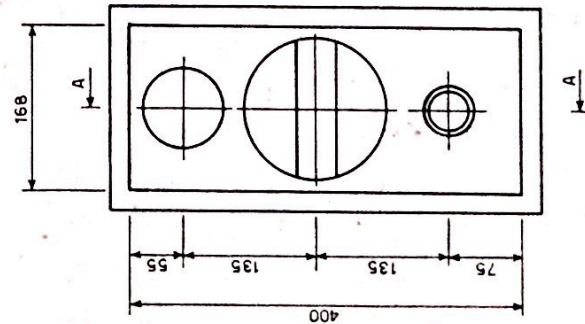
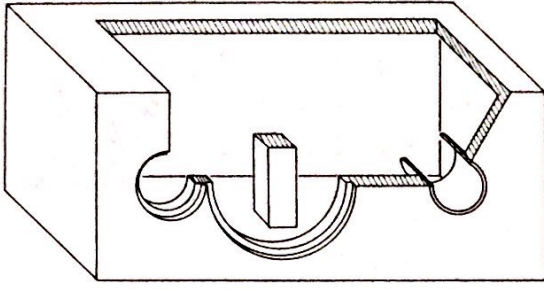
CROSSOVER NT 82.10



AL 10 DT.8



KP 65 PG.8



Vb = 16,5 l / F₃ = 40 Hz / 87 dB (1 w / 1 m)